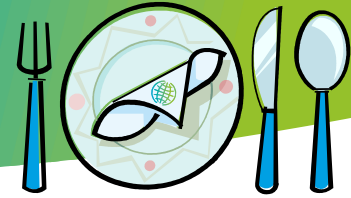


Gesellschaft  
zur ganzheitlichen  
Bildung



## Speiseplan

| GGB-Küche in Meerane

15.04.-19.04.2024	Frühstück	Mittag	Vesper
Montag	Brötchen <sup>(a)</sup> mit Honig  Obstteller	Paella mit Hühnchen und einer fruchtigen Tomatensoße <sup>(1,a)</sup>  Saftschorle	Vollkorn Salamisandwich <sup>(a,b,t)</sup> mit grüner Gurke
Dienstag	Roggenbrötchen <sup>(a,b)</sup> mit Ei und Gemüse garnitur	Frikadelle <sup>(a)</sup> Hausmacher Art mit Salzkartoffeln Buttererbsen <sup>(k)</sup> und Bratensoße	Obstteller mit ABC-Brot <sup>(a)</sup>
Mittwoch	Cornflakes <sup>(a,m)</sup> mit Naturjoghurt <sup>(k)</sup>  Obstteller	Spirellis <sup>(a,g)</sup> mit Rahmgulasch <sup>(a,k)</sup>  Rohkostsalat	Brötchen <sup>(a)</sup> mit Käse <sup>(k)</sup> und Gemüse garnitur
Donnerstag	Brötchen <sup>(a)</sup> mit Butter <sup>(k)</sup> und Kakao <sup>(k)</sup>  Obstteller	Seelachsfilet <sup>(a,h)</sup> Müllerin Art mit Petersilienkartoffeln und Kräutersoße <sup>(a)</sup>	Hausgebackener Wattekuchen <sup>(a,g)</sup>
Freitag			

Guten Appetit

| Enjoy your meal

| ¡Buen provecho!

Änderungen vorbehalten! Trotz sorgfältiger Verarbeitung können Spuren von Allergenen enthalten sein. Bitte beachten Sie die Allergen- und Zusatzstoffliste!

**Allergene:** (a) Weizen, (b) Roggen, (c) Dinkel, (d) Gerste, (e) Hafer, (f) Krebstiere, (g) Eier, (h) Fisch, (i) Erdnüsse, (j) Sojabohnen, (k) Milch, (l) Mandeln, (m) Haselnüsse, (n) Walnüsse, (o) Pistazien, (p) Macadamianüsse, (q) Cashewkerne, (r) Pekannüsse, (s) Paranüsse, (t) Sellerie, (u) Senf, (v) Sesamsamen, (w) Lupinen, (x) Weichtiere, (y) Schwefeldioxid und Sulfite | **Zusatzstoffe:** (1) Farbstoffe, (2) Konservierungsstoffe, (3) Antioxidationsmittel, (4) Geschmacksverstärker, (5) geschwefelt, (6) geschwärzt, (7) gewachst, (8) mit Phosphat, (9) Süßungsmittel, (10) Phenylalaninquelle, (11) kann bei übermäßigem Verzehr abführend wirken, (12) koffeinhaltig, (13) chininhaltig, (14) Säuerungsmittel | **Sonstige Kennzeichnungen:** (kbA) kontrolliert biolog. Anbau – komplett Bio oder einzelne Komponente Bio

